




Inspiron 11-3147 2-in-1

Příručka majitele

Model počítače: Inspiron 11-3147
Regulační model: P20T
Regulační typ: P20T001



Poznámky, upozornění a varování

-  **POZNÁMKA:** POZNÁMKA označuje důležité informace, které pomáhají lepšímu využití počítače.
 -  **VÝSTRAHA: UPOZORNĚNÍ** poukazuje na možnost poškození hardwaru nebo ztráty dat a poskytuje návod, jak se danému problému vyhnout.
 -  **VAROVÁNÍ:** VAROVÁNÍ označuje potenciální nebezpečí poškození majetku, úrazu nebo smrti.
-

Copyright © 2014 Dell Inc. Všechna práva vyhrazena. Tento produkt je chráněn autorskými právy a právy na duševní vlastnictví Spojených států a mezinárodními právy. Dell™ a logo Dell jsou obchodní známky společnosti Dell Inc. ve Spojených státech anebo v jiných jurisdikcích. Všechny ostatní značky a názvy uvedené v tomto dokumentu mohou být obchodní známky příslušných společností.

2014 - 05

Rev. A00

Obsah

Před manipulací uvnitř počítače.....	9
Než začnete	9
Bezpečnostní opatření.....	9
Doporučené nástroje.....	10
Po manipulaci uvnitř počítače.....	12
Sejmutí spodního krytu.....	13
Postup.....	13
Nasazení krytu základny.....	14
Postup.....	14
Vyjmutí baterie.....	15
Přípravné kroky.....	15
Postup.....	15
Vložení baterie.....	17
Postup.....	17
Následné kroky.....	17
Vyjmutí paměťového modulu.....	18
Přípravné kroky.....	18
Postup.....	19
Instalace paměťového modulu.....	20
Postup.....	21
Následné kroky.....	21

Demontáž pevného disku.....	22
Přípravné kroky.....	22
Postup.....	22
Výměna pevného disku.....	24
Postup.....	24
Následné kroky.....	24
Vyjmutí knoflíkové baterie.....	25
Přípravné kroky.....	25
Postup.....	25
Vložení knoflíkové baterie.....	27
Postup.....	27
Následné kroky.....	27
Demontáž bezdrátové karty.....	28
Přípravné kroky.....	28
Postup.....	28
Zpětná montáž bezdrátové karty.....	30
Postup.....	30
Následné kroky.....	30
Demontáž desky napájení a tlačítek hlasitosti.....	31
Přípravné kroky.....	31
Postup.....	31
Výměna desky napájení a tlačítek hlasitosti.....	33
Postup.....	33
Následné kroky.....	33

Vyjmutí reproduktorů.....	34
Přípravné kroky.....	34
Postup.....	34
Výměna reproduktorů.....	36
Postup.....	36
Následné kroky.....	36
Vyjmutí dotykové podložky.....	37
Přípravné kroky.....	37
Postup.....	38
Instalace dotykové podložky.....	40
Postup.....	40
Následné kroky.....	40
Vyjmutí sestavy ventilátoru procesoru a chladiče.....	41
Přípravné kroky.....	41
Postup.....	41
Montáž sestavy ventilátoru a chladiče procesoru.....	43
Postup.....	43
Následné kroky.....	43
Demontáž panelu I/O.....	44
Přípravné kroky.....	44
Postup.....	44
Montáž panelu vstupů a výstupů.....	46
Postup.....	46
Následné kroky.....	46

Vyjmutí základní desky.....	47
Přípravné kroky.....	47
Postup.....	47
Zpětná montáž základní desky.....	51
Postup.....	51
Následné kroky.....	51
Zadání servisního označení do systému BIOS.....	52
Vyjmutí portu napájecího adaptéru.....	53
Přípravné kroky.....	53
Postup.....	53
Výměna portu napájecího adaptéru.....	55
Postup.....	55
Následné kroky.....	55
Demontáž sestavy displeje.....	56
Přípravné kroky.....	56
Postup.....	56
Montáž sestavy displeje.....	59
Postup.....	59
Následné kroky.....	59
Demontáž sestavy opěrky rukou a klávesnice.....	60
Přípravné kroky.....	60
Postup.....	60
Výměna sestavy opěrky rukou a klávesnice.....	62
Postup.....	62
Následné kroky.....	62


Vyjmutí zadního krytu displeje a sestavy antény.....	63
Přípravné kroky.....	63
Postup.....	63
Montáž zadního krytu displeje a sestavy antény.....	65
Postup.....	65
Následné kroky.....	65
Demontáž závěsů displeje.....	66
Přípravné kroky.....	66
Postup.....	66
Montáž závěsů displeje.....	68
Postup.....	68
Následné kroky.....	68
Demontáž kamery.....	69
Přípravné kroky.....	69
Postup.....	69
Výměna kamery.....	71
Postup.....	71
Následné kroky.....	71
Demontáž desky tlačítka Windows.....	72
Přípravné kroky.....	72
Postup.....	72
Výměna desky tlačítka Windows.....	74
Postup.....	74
Následné kroky.....	74

Vyjmutí kabelu displeje.....	75
Přípravné kroky.....	75
Postup.....	75
Výměna kabelu displeje.....	78
Postup.....	78
Následné kroky.....	78
Aktualizace systému BIOS.....	79
Pomoc a kontakt na společnost Dell.....	80
Zdroje samostatné pomoci.....	80
Kontaktování společnosti Dell.....	80

Před manipulací uvnitř počítače


 **VÝSTRAHA:** Chcete-li předejít poškození komponent a karet, manipulujte s nimi pouze za hrany a nedotýkejte se kolíků a kontaktů.









Než začnete

- 1 Uložte a zavřete všechny otevřené soubory a ukončete všechny spuštěné aplikace.
 - 2 Vypněte počítač.
 - Windows 8/8.1: Přesunutím kurzoru myši do horního nebo dolního pravého rohu obrazovky otevřete postranní panel ovládacích tlačítek a klikněte (nebo klepněte) na položky **Nastavení** → **Napájení** → **Vypnout**.
 - Windows 7: Klikněte nebo klepněte na položky **Start** → **Vypnout**.
-  **POZNÁMKA:** Používáte-li jiný operační systém, vyhledejte pokyny ohledně jeho vypnutí v příslušné dokumentaci.
- 3 Odpojte počítač a všechna připojená zařízení od elektrických zásuvek.
 - 4 Odpojte od počítače všechny kabely (jako jsou například telefonní kabely, síťové kabely a podobně).
 - 5 Odpojte od počítače všechna připojená periferní nebo jiná zařízení (například klávesnici, myš, monitor a podobně).
 - 6 Vyjměte z počítače všechny paměťové karty nebo optické disky (pokud je potřeba).

Bezpečnostní opatření

Dodržováním následujících bezpečnostních zásad zabráníte možnému poškození počítače a zajistíte vlastní bezpečnost.

 **VAROVÁNÍ:** Před manipulací s vnitřními součástmi počítače si přečtěte bezpečnostní pokyny dodané s počítačem. Další informace o vzorových bezpečnostních postupech naleznete na domovské stránce Regulatory Compliance (Soulad s předpisy) na adrese dell.com/regulatory_compliance.

-  **VAROVÁNÍ:** Před otevřením panelů nebo krytu počítače odpojte všechny zdroje napájení. Po dokončení práce uvnitř počítače nainstalujte zpět všechny kryty, panely a šrouby předtím, než připojíte zdroje napájení.
-  **VÝSTRAHA:** Chcete-li předejít poškození počítače, ujistěte se, že je pracovní plocha rovná a čistá.
-  **VÝSTRAHA:** Chcete-li předejít poškození komponent a karet, manipulujte s nimi pouze za hrany a nedotýkejte se kolíků a kontaktů.
-  **VÝSTRAHA:** Kryt počítače a jeho součásti může odstranit pouze certifikovaný servisní technik. Úplné informace o bezpečnostních opatřeních, práci uvnitř počítače a ochraně před elektrostatickým výbojem naleznete v bezpečnostních pokynech.
-  **VÝSTRAHA:** Před manipulací s vnitřními součástmi počítače proveďte uzemnění tím, že se dotknete nenatřené kovové plochy, jako například kovové části na zadní straně počítače. Během práce se opětovně dotýkejte nenatřeného kovového povrchu, abyste vybili statickou elektřinu, která by mohla interní součásti počítače poškodit.
-  **VÝSTRAHA:** Při odpojování kabelu tahejte za konektor nebo pásek pro vytahování, nikoli za samotný kabel. Některé kabely mohou být opatřeny konektory se západkami nebo přitlačnými šrouby, které je třeba před odpojením kabelu uvolnit. Při odpojování kabelů konektory udržujte vyrovnané, aby nedošlo k ohnutí kolíků konektorů. Při připojování kabelů se ujistěte, že jsou konektory a porty správně otočeny a vyrovnány.
-  **VÝSTRAHA:** Při odpojování síťového kabelu nejprve odpojte kabel od počítače a potom jej odpojte od síťového zařízení.
-  **VÝSTRAHA:** Stiskem vysuňte všechny karty vložené ve čtečce paměťových karet.

Doporučené nástroje

Postupy uvedené v tomto dokumentu mohou vyžadovat použití následujících nástrojů:

- křížový šroubovák,
- plochý šroubovák,

- plastová jehla.

Po manipulaci uvnitř počítače

 **VÝSTRAHA: Pokud šrouby uvnitř počítače zůstanou uvolněné nebo volně ležet, můžete počítač vážně poškodit.**

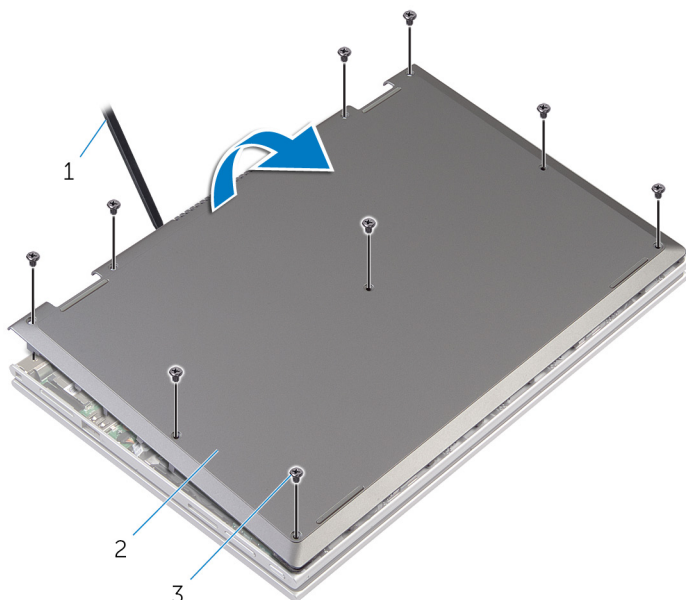
- 1 Našroubujte všechny šrouby a ujistěte se, že žádné nezůstaly volně ležet uvnitř počítače.
- 2 Připojte všechna externí zařízení, periferie a kabely, které jste odpojili před prací v počítači.
- 3 Vraťte zpět všechny karty, disky a ostatní části, které jste odebrali před prací v počítači.
- 4 Připojte počítač a všechna připojená zařízení do elektrických zásuvek.
- 5 Zapněte počítač.

Sejmutí spodního krytu

! **VAROVÁNÍ:** Před manipulací uvnitř počítače si přečtěte bezpečnostní informace dodané s počítačem a postupujte podle kroků popsaných v části [Před manipulací uvnitř počítače](#). Po dokončení práce uvnitř počítače postupujte podle pokynů v části [Po dokončení práce uvnitř počítače](#). Další vzorové postupy naleznete na domovské stránce Regulatory Compliance (Soulad s předpisy) na adrese dell.com/regulatory_compliance.

Postup

- 1 Zavřete displej a otočte počítač spodní stranou vzhůru.
- 2 Vyšroubujte šrouby, které připevňují spodní kryt k základně počítače.
- 3 Vypačte pomocí plastové jehly základní kryt ze základny počítače.




1 plastová jehla

2 spodní kryt

3 šrouby (9)

Nasazení krytu základny

 **VAROVÁNÍ:** Před manipulací uvnitř počítače si přečtěte bezpečnostní informace dodané s počítačem a postupujte podle kroků popsaných v části [Před manipulací uvnitř počítače](#). Po dokončení práce uvnitř počítače postupujte podle pokynů v části [Po dokončení práce uvnitř počítače](#). Další vzorové postupy naleznete na domovské stránce Regulatory Compliance (Soulad s předpisy) na adrese dell.com/regulatory_compliance.

Postup

- 1 Zasuňte západky na krytu základny do otvorů v základně počítače a opatrně zasuňte kryt základny na místo.
- 2 Zašroubujte šrouby, které spodní kryt připevňují k základně počítače.

Vyjmutí baterie



VAROVÁNÍ: Před manipulací uvnitř počítače si přečtěte bezpečnostní informace dodané s počítačem a postupujte podle kroků popsaných v části [Před manipulací uvnitř počítače](#). Po dokončení práce uvnitř počítače postupujte podle pokynů v části [Po dokončení práce uvnitř počítače](#). Další vzorové postupy naleznete na domovské stránce Regulatory Compliance (Soulad s předpisy) na adrese dell.com/regulatory_compliance.

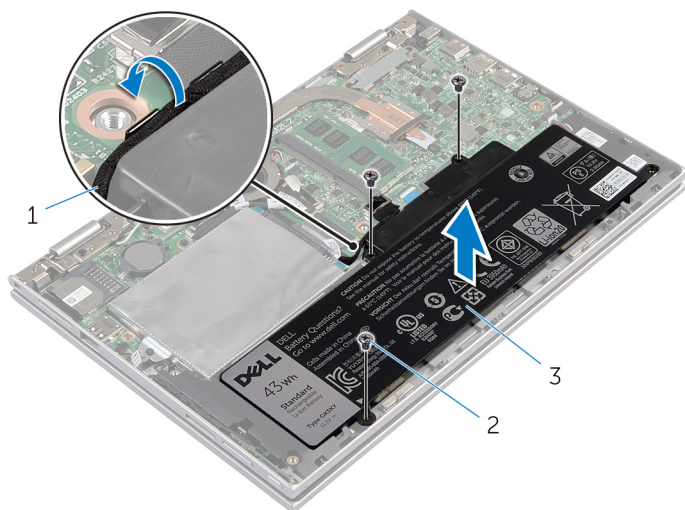
Přípravné kroky

Sejměte [spodní kryt](#).

Postup

- 1 Vyšroubujte šrouby, které upevňují baterii k sestavě opěrky rukou a klávesnice.
- 2 Vyjměte kabel pevného disku z vodiček na baterii.

- 3** Zvedněte baterii ze sestavy opěrky rukou a klávesnice.



1 kabel pevného disku

2 šrouby (3)

3 baterie

- 4** Otočte počítač spodní stranou nahoru.

- 5** Stisknutím a podržením tlačítka napájení po dobu 5 sekund uzemněte základní desku.

Vložení baterie



VAROVÁNÍ: Před manipulací uvnitř počítače si přečtěte bezpečnostní informace dodané s počítačem a postupujte podle kroků popsaných v části [Před manipulací uvnitř počítače](#). Po dokončení práce uvnitř počítače postupujte podle pokynů v části [Po dokončení práce uvnitř počítače](#). Další vzorové postupy naleznete na domovské stránce Regulatory Compliance (Soulad s předpisy) na adrese dell.com/regulatory_compliance.

Postup

- 1 Zarovnejte otvory pro šrouby na baterii s otvory pro šrouby na sestavě opěrky rukou a klávesnice a vložte do opěrky rukou a sestavy klávesnice baterii.
- 2 Ved'te kabel pevného disku vodičky na baterii.
- 3 Zašroubujte šrouby, které připevňují baterii k opěrce rukou a sestavě klávesnice.

Následné kroky

Nasad'te [spodní kryt](#).

Vyjmutí paměťového modulu



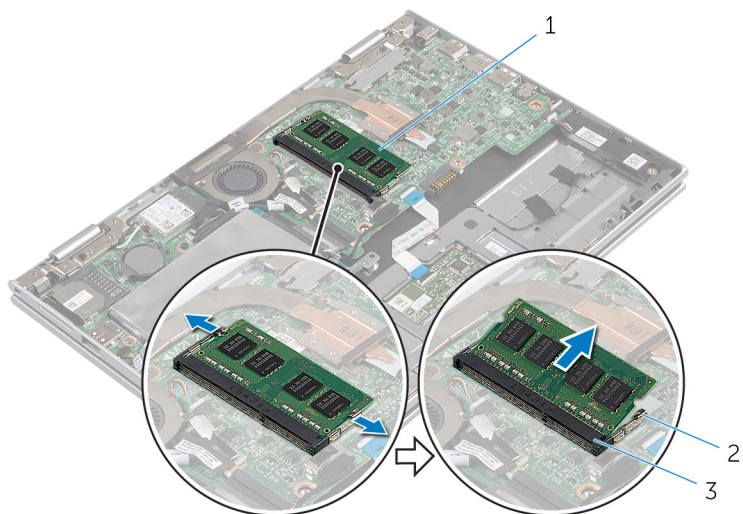
VAROVÁNÍ: Před manipulací uvnitř počítače si přečtěte bezpečnostní informace dodané s počítačem a postupujte podle kroků popsaných v části [Před manipulací uvnitř počítače](#). Po dokončení práce uvnitř počítače postupujte podle pokynů v části [Po dokončení práce uvnitř počítače](#). Další vzorové postupy naleznete na domovské stránce Regulatory Compliance (Soulad s předpisy) na adrese dell.com/regulatory_compliance.

Přípravné kroky

- 1 Sejměte [spodní kryt](#).
- 2 Vyjměte [baterii](#).

Postup

- 1 Prsty opatrně roztáhněte zajišťovací spony na každém konci slotu paměťového modulu tak, aby modul lehce vyskočil.
- 2 Vyjměte paměťový modul ze slotu paměťového modulu.



1 paměťový modul,

2 zajišťovací spony (2)

3 slot paměťového modulu


Instalace paměťového modulu

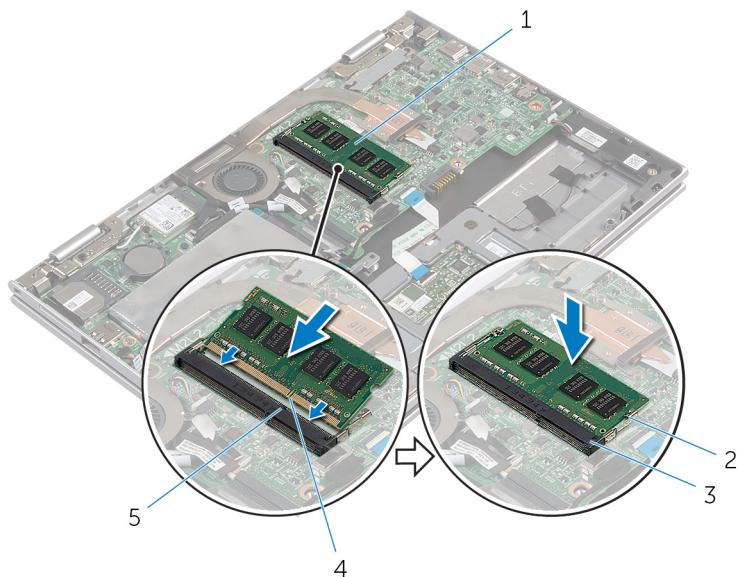


VAROVÁNÍ: Před manipulací uvnitř počítače si přečtěte bezpečnostní informace dodané s počítačem a postupujte podle kroků popsaných v části [Před manipulací uvnitř počítače](#). Po dokončení práce uvnitř počítače postupujte podle pokynů v části [Po dokončení práce uvnitř počítače](#). Další vzorové postupy naleznete na domovské stránce Regulatory Compliance (Soulad s předpisy) na adrese dell.com/regulatory_compliance.

Postup

- 1 Zarovnejte zářez na hraně paměťového modulu s výčnělkem na slotu paměťového modulu.
- 2 Modul pevně zasuňte pod úhlem do slotu a poté modul zatlačte směrem dolů, dokud nezapadne na místo.

 **POZNÁMKA:** Jestliže neuslyšíte cvaknutí, modul vyjměte a postup vkládání zopakujte.




- | | |
|--------------------------|-------------------------|
| 1 paměťový modul, | 2 zajišťovací spony (2) |
| 3 slot paměťového modulu | 4 zářez |
| 5 západka | |

Následné kroky

- 1 Vložte [baterii](#).
- 2 Nasadte [spodní kryt](#).

Demontáž pevného disku

 **VAROVÁNÍ:** Před manipulací uvnitř počítače si přečtete bezpečnostní informace dodané s počítačem a postupujte podle kroků popsanych v části [Před manipulací uvnitř počítače](#). Po dokončení práce uvnitř počítače postupujte podle pokynů v části [Po dokončení práce uvnitř počítače](#). Další vzorové postupy naleznete na domovské stránce Regulatory Compliance (Soulad s předpisy) na adrese dell.com/regulatory_compliance.

 **VÝSTRAHA:** Pevné disky jsou křehké. Při manipulaci s pevným diskem buďte opatrní.

 **VÝSTRAHA:** Chcete-li předejít ztrátě dat, nevyjímejte pevný disk, pokud je počítač v režimu spánku nebo zapnutý.

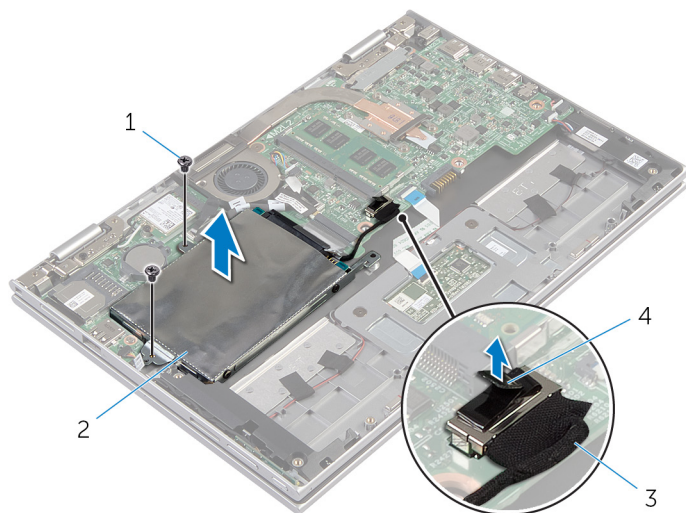
Přípravné kroky

- 1 Sejměte [spodní kryt](#).
- 2 Vyměňte [baterii](#).

Postup

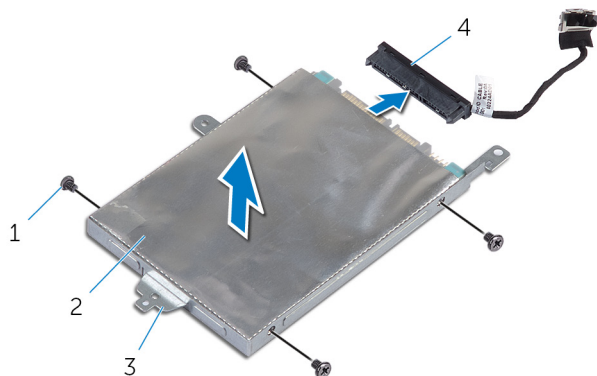
- 1 Vyšroubujte šrouby, které připevňují sestavu pevného disku k sestavě opěrky rukou a klávesnice.
- 2 Odpojte pomocí poutka kabel pevného disku od základní desky.

- 3** Vyměňte sestavu pevného disku společně s kabelem ze sestavy opěrky rukou a klávesnice.




- | | | | |
|---|---------------------|---|-----------------------|
| 1 | šrouby (2) | 2 | sestava pevného disku |
| 3 | kabel pevného disku | 4 | poutko pro vysunutí |


- 4** Odpojte mezikus od pevného disku.
5 Odstraňte šrouby, kterými je k pevnému disku upevněn jeho držák.
6 Sejměte držák z pevného disku.



- | | | | |
|---|---------------------|---|------------|
| 1 | šrouby (4) | 2 | pevný disk |
| 3 | držák pevného disku | 4 | mezikus |

Výměna pevného disku

 **VAROVÁNÍ:** Před manipulací uvnitř počítače si přečtěte bezpečnostní informace dodané s počítačem a postupujte podle kroků popsaných v části [Před manipulací uvnitř počítače](#). Po dokončení práce uvnitř počítače postupujte podle pokynů v části [Po dokončení práce uvnitř počítače](#). Další vzorové postupy naleznete na domovské stránce Regulatory Compliance (Soulad s předpisy) na adrese dell.com/regulatory_compliance.

 **VÝSTRAHA:** Pevné disky jsou křehké. Při manipulaci s pevným diskem buďte opatrní.


Postup


- 1 Zarovnejte zdíčky pro šroubky v pevném disku se zdíčkami v držáku pevného disku.
- 2 Zašroubujte šrouby upevňující držák pevného disku k pevnému disku.
- 3 Připojte k pevnému disku mezikus.
- 4 Zarovnejte zdíčky pro šroubky v sestavě pevného disku se zdíčkami na sestavě opěrky rukou a klávesnice.
- 5 Zašroubujte šrouby, které připevňují sestavu pevného disku k sestavě opěrky rukou a klávesnice.
- 6 Připojte kabel pevného disku k základní desce.

Následné kroky

- 1 Vložte [baterii](#).
- 2 Nasadte [spodní kryt](#).

Vyjmutí knoflíkové baterie

 **VAROVÁNÍ:** Před manipulací uvnitř počítače si přečtěte bezpečnostní informace dodané s počítačem a postupujte podle kroků popsaných v části [Před manipulací uvnitř počítače](#). Po dokončení práce uvnitř počítače postupujte podle pokynů v části [Po dokončení práce uvnitř počítače](#). Další vzorové postupy naleznete na domovské stránce Regulatory Compliance (Soulad s předpisy) na adrese dell.com/regulatory_compliance.

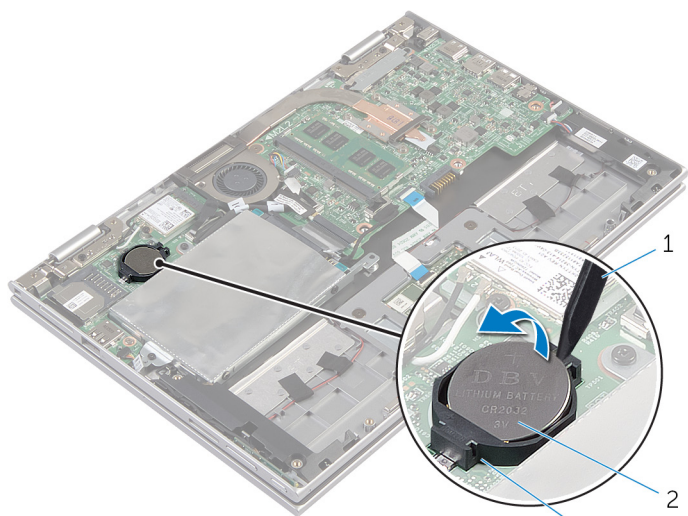
 **VÝSTRAHA:** Vyjmutím knoflíkové baterie dojde k resetu nastavení systému BIOS na výchozí hodnoty. Doporučujeme, abyste si před vyjmutím knoflíkové baterie poznačili nastavení systému BIOS.

Přípravné kroky

- 1 Sejměte [spodní kryt](#).
- 2 Vyjměte [baterii](#).

Postup

Pomocí plastové jehly opatrně vyjměte knoflíkovou baterii ze socketu na základní desce.



1 plastová jehla

2 knoflíková baterie

3 socket baterie

Vložení knoflíkové baterie



VAROVÁNÍ: Před manipulací uvnitř počítače si přečtěte bezpečnostní informace dodané s počítačem a postupujte podle kroků popsaných v části [Před manipulací uvnitř počítače](#). Po dokončení práce uvnitř počítače postupujte podle pokynů v části [Po dokončení práce uvnitř počítače](#). Další vzorové postupy naleznete na domovské stránce Regulatory Compliance (Soulad s předpisy) na adrese dell.com/regulatory_compliance.

Postup

Vložte knoflíkovou baterii znakem + nahoru do patice na základní desce.

Následné kroky

- 1 Vložte [baterii](#).
- 2 Nasaďte [spodní kryt](#).

Demontáž bezdrátové karty



VAROVÁNÍ: Před manipulací uvnitř počítače si přečtěte bezpečnostní informace dodané s počítačem a postupujte podle kroků popsaných v části [Před manipulací uvnitř počítače](#). Po dokončení práce uvnitř počítače postupujte podle pokynů v části [Po dokončení práce uvnitř počítače](#). Další vzorové postupy naleznete na domovské stránce Regulatory Compliance (Soulad s předpisy) na adrese dell.com/regulatory_compliance.

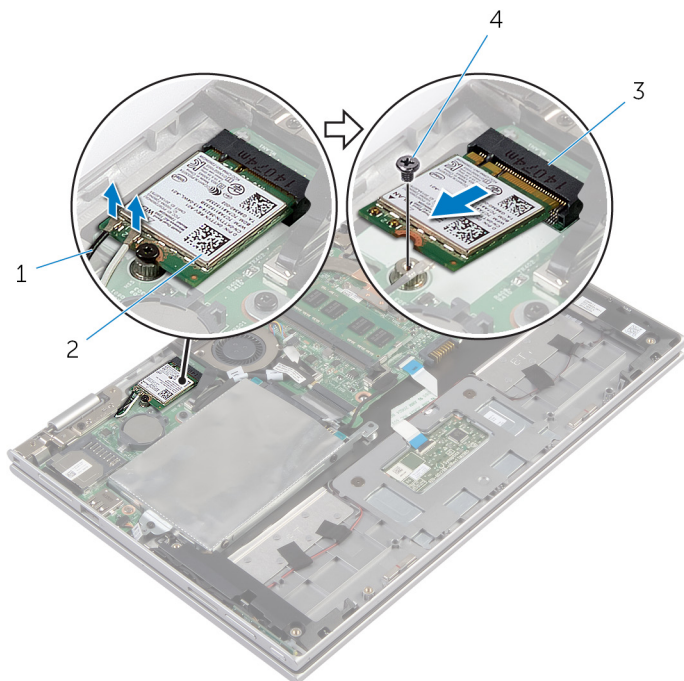
Přípravné kroky

- 1 Sejměte [spodní kryt](#).
- 2 Vyjměte [baterii](#).

Postup

- 1 Odpojte anténní kabely od bezdrátové karty.
- 2 Vyšroubujte šroubek, který připevňuje bezdrátovou kartu k základní desce.

- 3** Vysuňte bezdrátovou kartu ze slotu pro bezdrátovou kartu na základní desce.




1 anténní kabely (2)

2 bezdrátová karta


3 slot pro bezdrátovou kartu

4 šroub

Zpětná montáž bezdrátové karty

 **VAROVÁNÍ:** Před manipulací uvnitř počítače si přečtěte bezpečnostní informace dodané s počítačem a postupujte podle kroků popsaných v části [Před manipulací uvnitř počítače](#). Po dokončení práce uvnitř počítače postupujte podle pokynů v části [Po dokončení práce uvnitř počítače](#). Další vzorové postupy naleznete na domovské stránce Regulatory Compliance (Soulad s předpisy) na adrese dell.com/regulatory_compliance.

Postup

 **VÝSTRAHA:** Abyste zamezili poškození bezdrátové karty, neumísťujte pod ni žádné kabely.

- 1 Zarovnejte drážku na bezdrátové kartě s výstupkem na slotu karty na základní desce.
- 2 Vložte pod úhlem bezdrátovou kartu do slotu bezdrátové karty.
- 3 Otvor pro šroub na bezdrátové kartě zarovnejte s otvorem pro šroub na základní desce.
- 4 Zašroubujte šroubek, který připevňuje bezdrátovou kartu k základní desce.
- 5 Připojte anténní kabely k bezdrátové kartě.

Následující tabulka uvádí barevné schéma anténních kabelů pro bezdrátové karty podporované tímto počítačem.

Konektory na bezdrátové kartě	Barva anténního kabelu
Hlavní (bílý trojúhelník)	bílá
Pomocný (černý trojúhelník)	černá

Následné kroky

- 1 Vložte [baterii](#).
- 2 Nasadte [spodní kryt](#).

Demontáž desky napájení a tlačítek hlasitosti



VAROVÁNÍ: Před manipulací uvnitř počítače si přečtěte bezpečnostní informace dodané s počítačem a postupujte podle kroků popsaných v části [Před manipulací uvnitř počítače](#). Po dokončení práce uvnitř počítače postupujte podle pokynů v části [Po dokončení práce uvnitř počítače](#). Další vzorové postupy naleznete na domovské stránce Regulatory Compliance (Soulad s předpisy) na adrese dell.com/regulatory_compliance.

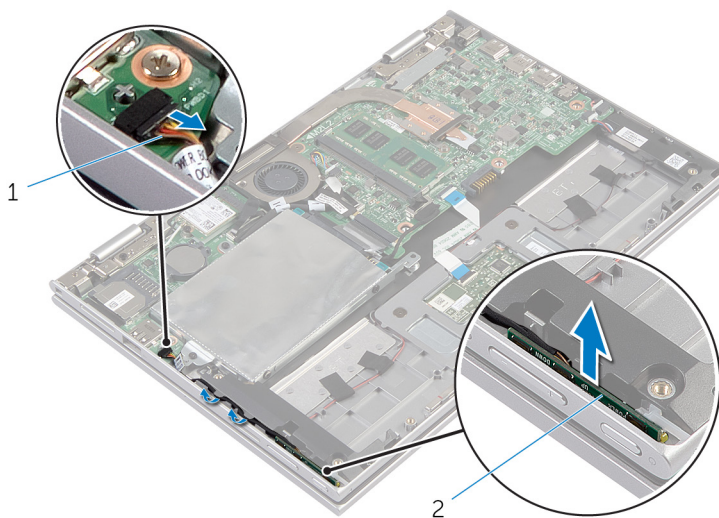
Přípravné kroky

- 1 Sejměte [spodní kryt](#).
- 2 Vyjměte [baterii](#).

Postup

- 1 Odpojte kabel desky napájení a tlačítek hlasitosti od základní desky.
- 2 Vyjměte kabel desky napájení a tlačítek hlasitosti z vodiček na reproduktoru.

- 3** Zvedněte desku napájení a tlačítek hlasitosti podél kabelu ze sestavy opěrky rukou a klávesnice.



1 kabel desky napájení
a tlačítek hlasitosti

2 deska napájení a tlačítek
hlasitosti

Výměna desky napájení a tlačítek hlasitosti



VAROVÁNÍ: Před manipulací uvnitř počítače si přečtěte bezpečnostní informace dodané s počítačem a postupujte podle kroků popsaných v části [Před manipulací uvnitř počítače](#). Po dokončení práce uvnitř počítače postupujte podle pokynů v části [Po dokončení práce uvnitř počítače](#). Další vzorové postupy naleznete na domovské stránce Regulatory Compliance (Soulad s předpisy) na adrese dell.com/regulatory_compliance.

Postup

- 1 Položte desku napájení a tlačítek hlasitosti do slotu na sestavě opěrky rukou a klávesnice.
- 2 Protáhněte kabel desky napájení a tlačítek hlasitosti vodičky na reproduktoru.
- 3 Připojte kabel desky napájení a tlačítek hlasitosti k systémové desce.

Následné kroky

- 1 Vložte [baterii](#).
- 2 Nasaďte [spodní kryt](#).

Vyjmutí reproduktorů



VAROVÁNÍ: Před manipulací uvnitř počítače si přečtěte bezpečnostní informace dodané s počítačem a postupujte podle kroků popsaných v části [Před manipulací uvnitř počítače](#). Po dokončení práce uvnitř počítače postupujte podle pokynů v části [Po dokončení práce uvnitř počítače](#). Další vzorové postupy naleznete na domovské stránce Regulatory Compliance (Soulad s předpisy) na adrese dell.com/regulatory_compliance.

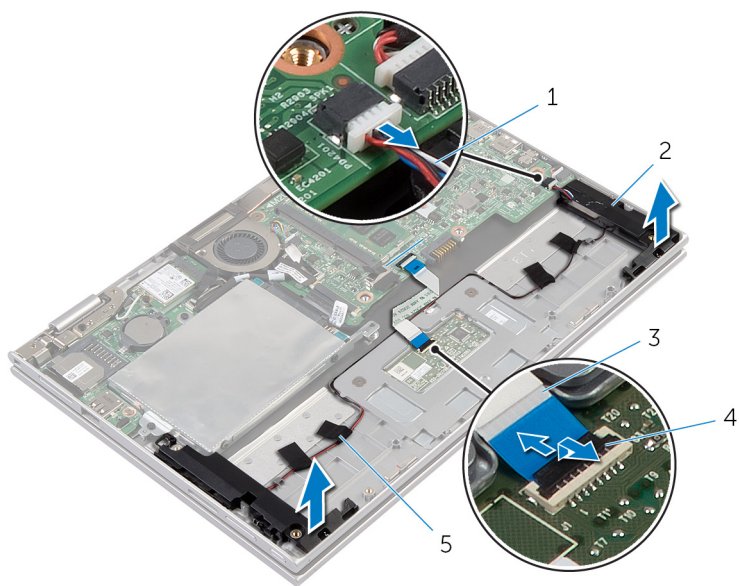
Přípravné kroky

- 1 Sejměte [spodní kryt](#).
- 2 Vyjměte [baterii](#).
- 3 Vyjměte [desku napájení a tlačítek hlasitosti](#).

Postup

- 1 Zvedněte západku konektoru a odpojte kabel dotykové podložky od konektoru na dotykové podložce.
- 2 Odpojte kabel reproduktoru od základní desky.
- 3 Sloupněte lepicí pásku, která upevňuje kabel reproduktoru k sestavě opěrky rukou a sestavě klávesnice.
- 4 Vyjměte kabel reproduktoru z vodiček na sestavě opěrky rukou a klávesnice.

- 5 Uvolněte reproduktory ze zarovnávacích výčnělků a zvedněte je podél kabelu ze sestavy opěrky rukou a klávesnice.



- | | | | |
|---|--------------------------|---|-------------------|
| 1 | kabel reproduktoru | 2 | reproduktory (2) |
| 3 | kabel dotykového panelu. | 4 | západka konektoru |
| 5 | lepicí pásy (4) | | |

Výměna reproduktorů



VAROVÁNÍ: Před manipulací uvnitř počítače si přečtěte bezpečnostní informace dodané s počítačem a postupujte podle kroků popsaných v části [Před manipulací uvnitř počítače](#). Po dokončení práce uvnitř počítače postupujte podle pokynů v části [Po dokončení práce uvnitř počítače](#). Další vzorové postupy naleznete na domovské stránce Regulatory Compliance (Soulad s předpisy) na adrese dell.com/regulatory_compliance.

Postup

- 1 Pomocí zarovnávacích výčnělků na sestavě opěrky rukou a klávesnice umístěte reproduktory na sestavu opěrky rukou a klávesnice.
- 2 Protáhněte kabel reproduktoru vodičky na sestavě opěrky rukou a klávesnice.
- 3 Připevněte lepicí pásy, které upěvňují kabel reproduktoru, k sestavě opěrky rukou a sestavě klávesnice.
- 4 Připojte kabel reproduktoru k základní desce.
- 5 Zasuňte kabel dotykové podložky do konektoru na dotykové podložce a stlačením západky konektoru kabel zajistěte.

Následné kroky

- 1 Vložte [desku napájení a tlačítek hlasitosti](#).
- 2 Vložte [baterii](#).
- 3 Nasadte [spodní kryt](#).

Vyjmutí dotykové podložky



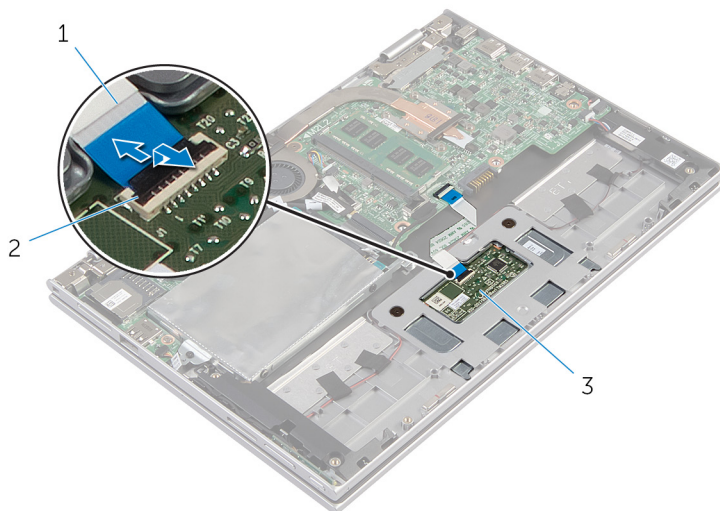
VAROVÁNÍ: Před manipulací uvnitř počítače si přečtěte bezpečnostní informace dodané s počítačem a postupujte podle kroků popsaných v části [Před manipulací uvnitř počítače](#). Po dokončení práce uvnitř počítače postupujte podle pokynů v části [Po dokončení práce uvnitř počítače](#). Další vzorové postupy naleznete na domovské stránce Regulatory Compliance (Soulad s předpisy) na adrese dell.com/regulatory_compliance.

Přípravné kroky

- 1 Sejměte [spodní kryt](#).
- 2 Vyjměte [baterii](#).

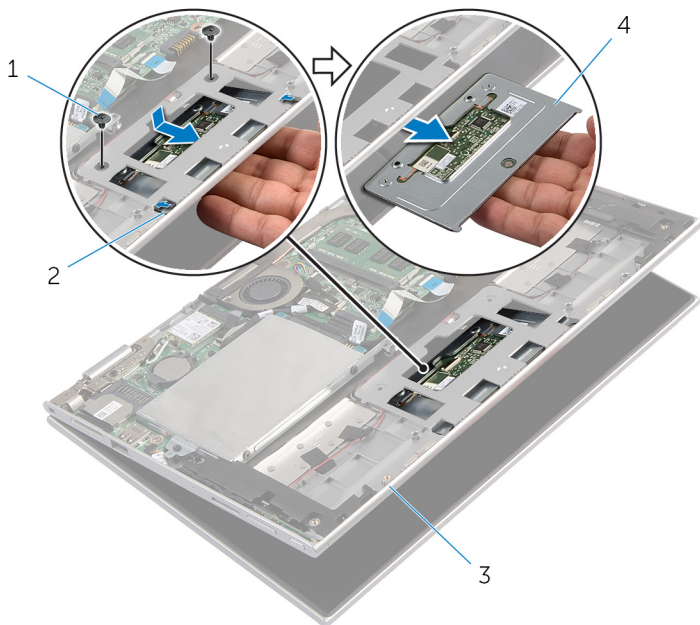
Postup

- 1 Zvedněte západku konektoru a odpojte kabel dotykové podložky od dotykové podložky.



- 1 kabel dotykového panelu.
 - 2 západka konektoru
 - 3 dotyková podložka
- 2 Odšroubujte šrouby, které upevňují dotykovou podložku k sestavě opěrky rukou a klávesnice.
 - 3 Zvedněte sestavu opěrky rukou a klávesnice, abyste uvolnili dotykovou podložku ze slotů v sestavě opěrky rukou a klávesnice.

4 Vysuňte a vyjměte dotykovou podložku z počítače.




1 šrouby (2)

2 sloty (2)

3 sestava opěrky rukou
a nbsp;klávesnice

4 dotyková podložka

Instalace dotykové podložky

 **VAROVÁNÍ:** Před manipulací uvnitř počítače si přečtěte bezpečnostní informace dodané s počítačem a postupujte podle kroků popsaných v části [Před manipulací uvnitř počítače](#). Po dokončení práce uvnitř počítače postupujte podle pokynů v části [Po dokončení práce uvnitř počítače](#). Další vzorové postupy naleznete na domovské stránce Regulatory Compliance (Soulad s předpisy) na adrese dell.com/regulatory_compliance.




Postup

- 1 Zasuňte výčnělky na dotykové podložce do slotů na sestavě opěrky rukou a klávesnice.
- 2 Zarovnejte otvory pro šrouby na dotykové podložce s otvory pro šrouby na sestavě opěrky rukou a klávesnice.
- 3 Zašroubujte šrouby, které připevňují dotykovou podložku k sestavě opěrky rukou a klávesnice.
- 4 Zasuňte kabel dotykové podložky do konektoru a zajistěte jej zatlačením na západku.

Následné kroky

- 1 Vložte [baterii](#).
- 2 Nasadte [spodní kryt](#).


Vyjmutí sestavy ventilátoru procesoru a chladiče

-  **VAROVÁNÍ:** Před manipulací uvnitř počítače si přečtěte bezpečnostní informace dodané s počítačem a postupujte podle kroků popsaných v části [Před manipulací uvnitř počítače](#). Po dokončení práce uvnitř počítače postupujte podle pokynů v části [Po dokončení práce uvnitř počítače](#). Další vzorové postupy naleznete na domovské stránce Regulatory Compliance (Soulad s předpisy) na adrese dell.com/regulatory_compliance.
-  **VAROVÁNÍ:** Chladič se může za běžného provozu zahřát. Než se dotknete chladiče, nechte ho po dostatečnou dobu vychladnout.
-  **VÝSTRAHA:** Abyste zajistili maximální chlazení procesoru, nedotýkejte se oblastí přenosu tepla na chladiči. Mastnota na vaší pokožce může snížit schopnost teplovodivé pasty přenášet teplo.

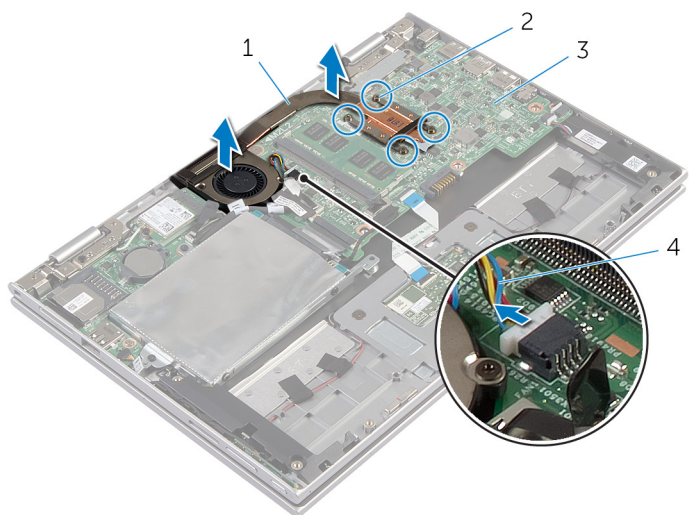
Přípravné kroky

- 1 Sejměte [spodní kryt](#).
- 2 Vyjměte [baterii](#).

Postup

-  **POZNÁMKA:** Vzhled chladiče a počet šroubů se liší, pokud jste počítač zakoupili s integrovanou grafickou kartou.
- 1 Odpojte kabel ventilátoru od základní desky.
 - 2 Postupně (podle pořadí vyznačeného na chladiči) uvolněte šrouby upevňující chladič procesoru k základní desce.

3 Vyjměte sestavu ventilátoru procesoru a chladiče ze základní desky.




1 sestava ventilátoru a
chladiče procesoru

3 základní desku.

2 jisticí šrouby (4)

4 kabel ventilátoru

Montáž sestavy ventilátoru a chladiče procesoru

 **VAROVÁNÍ:** Před manipulací uvnitř počítače si přečtěte bezpečnostní informace dodané s počítačem a postupujte podle kroků popsaných v části [Před manipulací uvnitř počítače](#). Po dokončení práce uvnitř počítače postupujte podle pokynů v části [Po dokončení práce uvnitř počítače](#). Další vzorové postupy naleznete na domovské stránce Regulatory Compliance (Soulad s předpisy) na adrese dell.com/regulatory_compliance.


Postup

- 1 Postupně (podle pořadí vyznačeného na chladiči) dotáhněte jisticí šrouby, které připevňují sestavu ventilátoru a chladiče procesoru k základní desce.
- 2 Připojte kabel ventilátoru k základní desce.

Následné kroky

- 1 Vložte [baterii](#).
- 2 Nasadte [spodní kryt](#).

Demontáž panelu I/O

 **VAROVÁNÍ:** Před manipulací uvnitř počítače si přečtěte bezpečnostní informace dodané s počítačem a postupujte podle kroků popsaných v části [Před manipulací uvnitř počítače](#). Po dokončení práce uvnitř počítače postupujte podle pokynů v části [Po dokončení práce uvnitř počítače](#). Další vzorové postupy naleznete na domovské stránce Regulatory Compliance (Soulad s předpisy) na adrese dell.com/regulatory_compliance.

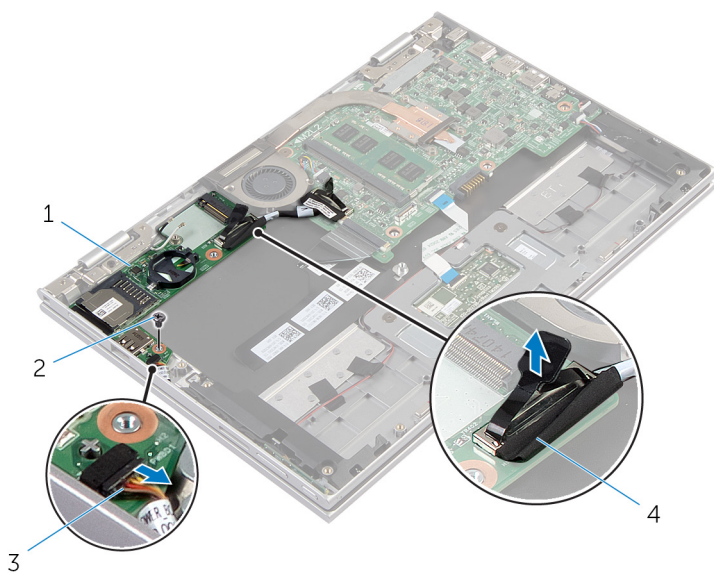
Přípravné kroky

- 1 Sejměte [spodní kryt](#).
- 2 Vyjměte [baterii](#).
- 3 Vyjměte [pevný disk](#).
- 4 Demontujte [bezdrátovou kartu](#).
- 5 Vyjměte [knoflíkovou baterii](#).

Postup

- 1 Odpojte kabel desky I/O od desky I/O.
- 2 Odpojte kabel desky napájení a tlačítek hlasitosti od desky I/O.
- 3 Vyšroubujte šroub, který připevňuje desku I/O k sestavě opěrky rukou a klávesnice.

4 Zvedněte desku I/O ze sestavy opěrky rukou a klávesnice.




1 deska I/O

2 šroub

3 kabel desky napájení
a tlačítek hlasitosti

4 kabel desky I/O

Montáž panelu vstupů a výstupů

 **VAROVÁNÍ:** Před manipulací uvnitř počítače si přečtěte bezpečnostní informace dodané s počítačem a postupujte podle kroků popsaných v části [Před manipulací uvnitř počítače](#). Po dokončení práce uvnitř počítače postupujte podle pokynů v části [Po dokončení práce uvnitř počítače](#). Další vzorové postupy naleznete na domovské stránce Regulatory Compliance (Soulad s předpisy) na adrese dell.com/regulatory_compliance.

Postup

- 1 Umístěte pomocí zarovnávacích výčnělků desku I/O do sestavy opěrky rukou a klávesnice.
- 2 Otvor pro šroub na desce I/O napájení srovnejte s otvorem pro šroub na sestavě opěrky rukou a klávesnice.
- 3 Zašroubujte šroub, který upevňuje desku I/O k sestavě opěrky rukou a klávesnice.
- 4 Připojte kabel desky napájení a tlačítek hlasitosti k desce I/O.
- 5 Připojte kabel desky I/O k desce I/O.

Následné kroky

- 1 Vložte [knoflíkovou baterii](#).
- 2 Namontujte [bezdrátovou kartu](#).
- 3 Namontujte [pevný disk](#).
- 4 Vložte [baterii](#).
- 5 Nasaďte [spodní kryt](#).

Vyjmutí základní desky



VAROVÁNÍ: Před manipulací uvnitř počítače si přečtěte bezpečnostní informace dodané s počítačem a postupujte podle kroků popsaných v části [Před manipulací uvnitř počítače](#). Po dokončení práce uvnitř počítače postupujte podle pokynů v části [Po dokončení práce uvnitř počítače](#). Další vzorové postupy naleznete na domovské stránce Regulatory Compliance (Soulad s předpisy) na adrese dell.com/regulatory_compliance.



POZNÁMKA: Výrobní číslo vašeho počítače je umístěno na základní desce. Po výměně základní desky je nutné zadat výrobní číslo v nastavení systému.



POZNÁMKA: Při výměně základní desky budou odstraněny všechny změny systému BIOS provedené v nastavení systému. Po výměně základní desky je třeba provést požadované změny znovu.



POZNÁMKA: Před odpojením kabelů od základní desky si poznačte jejich umístění, abyste je mohli po výměně základní desky znovu připojit.

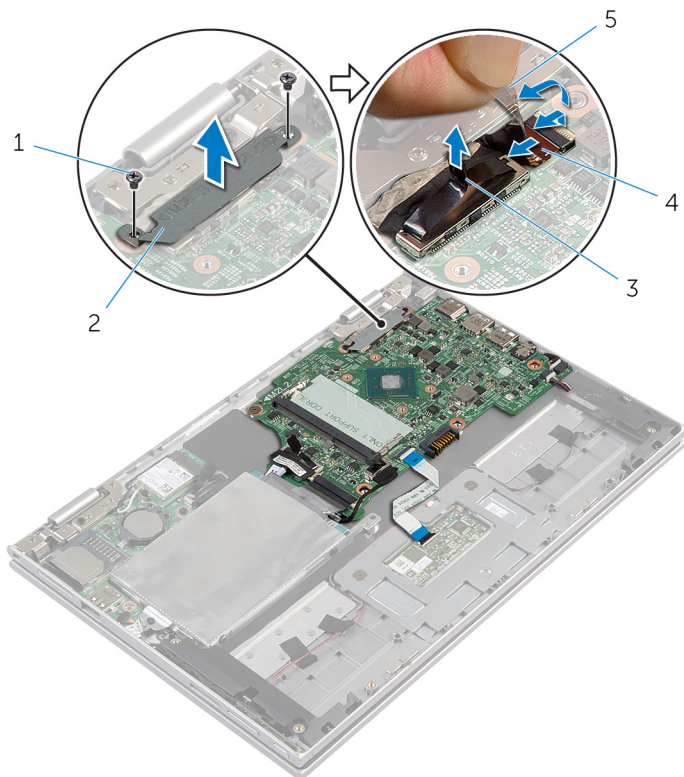
Přípravné kroky

- 1 Sejměte [spodní kryt](#).
- 2 Vyjměte [baterii](#).
- 3 Vyjměte [paměťový modul](#).
- 4 Demontujte [sestavu procesoru a chladiče](#).

Postup

- 1 Vyšroubujte šrouby, které upevňují držák kabelu displeje k základní desce a zvedněte držák kabelu displeje ze základní desky.
- 2 Odpojte kabel displeje od základní desky pomocí poutka.
- 3 Sloupněte lepicí pásku z konektoru desky tlačítka Windows, abyste získali přístup ke kabelu desky systému Windows.

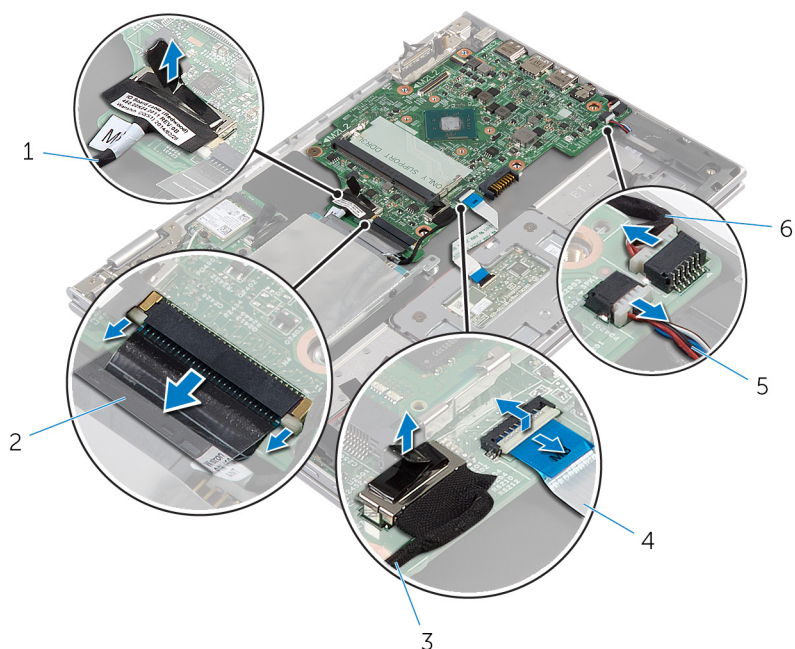
- 4 Zvedněte západku konektoru a odpojte kabel desky tlačítka Windows od základní desky.



- | | | | |
|---|----------------|---|------------------------------|
| 1 | šrouby (2) | 2 | držák kabelu displeje |
| 3 | kabel displeje | 4 | kabel desky tlačítka Windows |
| 5 | lepící páska | | |

- 5 Pomocí poutka pro vysunutí odpojte kabel desky I/O a kabel desky pevného disku od základní desky.
- 6 Uvolněte západky konektoru a odpojte kabel klávesnice od systémové desky.
- 7 Zvedněte západku konektoru a odpojte kabel dotykové podložky od základní desky.

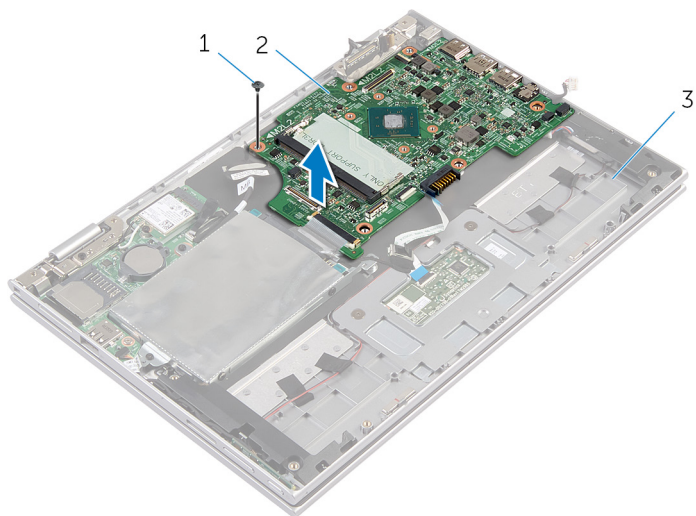
- 8** Odpojte kabel reproduktoru a plochý pružný kabel portu adaptéru napájení od základní desky.



- | | | | |
|---|---------------------|---|---------------------------------|
| 1 | kabel desky I/O | 2 | kabel klávesnice |
| 3 | kabel pevného disku | 4 | kabel dotykového panelu. |
| 5 | kabel reproduktoru | 6 | kabel portu napájecího adaptéru |

- 9** Vyšroubujte šroub, který upevňuje základní desku k sestavě opěrky rukou a klávesnice.

10 Zvedněte základní desku ze sestavy opěrky rukou a klávesnice.



1 šroub

2 základní desku.

3 sestava opěrky rukou
a klávesnice

Zpětná montáž základní desky



VAROVÁNÍ: Před manipulací uvnitř počítače si přečtěte bezpečnostní informace dodané s počítačem a postupujte podle kroků popsaných v části [Před manipulací uvnitř počítače](#). Po dokončení práce uvnitř počítače postupujte podle pokynů v části [Po dokončení práce uvnitř počítače](#). Další vzorové postupy naleznete na domovské stránce Regulatory Compliance (Soulad s předpisy) na adrese dell.com/regulatory_compliance.



POZNÁMKA: Výrobní číslo vašeho počítače je umístěno na základní desce. Po výměně základní desky je nutné zadat výrobní číslo v nastavení systému.

Postup

- 1 Otvory pro šrouby na základní desce zarovnejte s otvory pro šrouby na sestavě opěrky rukou a klávesnice.
- 2 Zашroubujte šroubek, který připevňuje základní desku k sestavě opěrky rukou a klávesnice.
- 3 Připojte kabel portu napájecího adaptéru a kabel reproduktoru k základní desce.
- 4 Zasuňte kabel dotykové podložky do konektoru na systémové desce a stlačením západky kabel zajistěte.
- 5 Zasuňte kabel klávesnice do konektoru a zajistěte jej zatlačením na západku konektoru.
- 6 Připojte kabel desky I/O a kabel pevného disku k základní desce.
- 7 Zasuňte kabel desky tlačítka Windows do konektoru na systémové desce a stlačením západky kabel zajistěte.
- 8 Přilepte pásku na konektor desky tlačítka Windows, a kabel tak zajistěte
- 9 Připojte kabel displeje k základní desce.
- 10 Zarovnejte otvory šroubů na držáku kabelu displeje s otvory šroubů na základní desce.
- 11 Našroubujte zpět šrouby, které připevňují držák kabelu displeje k základní desce.

Následné kroky

- 1 Namontujte [sestavu ventilátoru procesoru a chlazení](#).
- 2 Vložte [paměťový modul](#).

- 3 Vložte [baterii](#).
- 4 Nasadte [spodní kryt](#).

Zadání servisního označení do systému BIOS

- 1 Zapněte počítač.
- 2 Otevřete nastavení systému stisknutím klávesy F2 ve chvíli, kdy se zobrazí logo DELL.
- 3 Přejděte na hlavní kartu a do pole Service Tag Input (Zadání servisního označení) zadejte servisní označení.

Vyjmutí portu napájecího adaptéru



VAROVÁNÍ: Před manipulací uvnitř počítače si přečtěte bezpečnostní informace dodané s počítačem a postupujte podle kroků popsaných v části [Před manipulací uvnitř počítače](#). Po dokončení práce uvnitř počítače postupujte podle pokynů v části [Po dokončení práce uvnitř počítače](#). Další vzorové postupy naleznete na domovské stránce Regulatory Compliance (Soulad s předpisy) na adrese dell.com/regulatory_compliance.

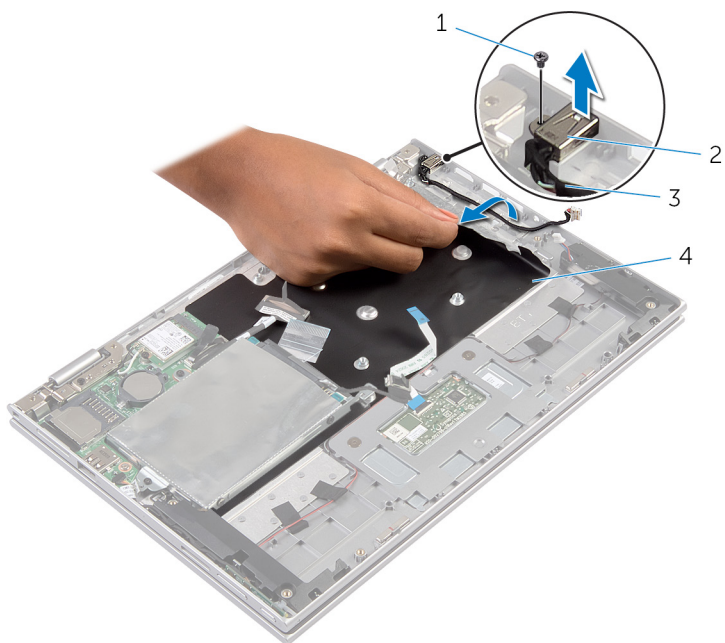
Přípravné kroky

- 1 Sejměte [spodní kryt](#).
- 2 Vyjměte [baterii](#).
- 3 Demontujte [základní desku](#).

Postup

- 1 Sloupněte mylarový pásek ze sestavy opěrky rukou a klávesnice pro přístup ke kabelu portu adaptéru napájení.
- 2 Odšroubujte šroub, který připevňuje portu adaptéru napájení k opěrce rukou a sestavě klávesnice.

- 3** Vyměňte port napájecího adaptéru spolu s kabelem ze sestavy opěrky rukou a klávesnice.



1 šroub

2 port napájecího adaptéru

3 kabel portu napájecího
adaptéru

4 mylarový pásek

Výměna portu napájecího adaptéru



VAROVÁNÍ: Před manipulací uvnitř počítače si přečtěte bezpečnostní informace dodané s počítačem a postupujte podle kroků popsaných v části [Před manipulací uvnitř počítače](#). Po dokončení práce uvnitř počítače postupujte podle pokynů v části [Po dokončení práce uvnitř počítače](#). Další vzorové postupy naleznete na domovské stránce Regulatory Compliance (Soulad s předpisy) na adrese dell.com/regulatory_compliance.


Postup

- 1 Vložte port adaptéru napájení do slotu na sestavě opěrky rukou a klávesnice.
- 2 Otvory pro šroub na portu napájecího adaptéru vyrovnejte s otvorem pro šroub na sestavě opěrky rukou a klávesnice.
- 3 Připojte kabel portu adaptéru napájení k základní desce.
- 4 Natáhněte mylar na opěrku rukou a sestavu klávesnice.

Následné kroky

- 1 Vložte [základní desku](#).
- 2 Vložte [baterii](#).
- 3 Nasadte [spodní kryt](#).

Demontáž sestavy displeje

 **VAROVÁNÍ:** Před manipulací uvnitř počítače si přečtěte bezpečnostní informace dodané s počítačem a postupujte podle kroků popsaných v části [Před manipulací uvnitř počítače](#). Po dokončení práce uvnitř počítače postupujte podle pokynů v části [Po dokončení práce uvnitř počítače](#). Další vzorové postupy naleznete na domovské stránce Regulatory Compliance (Soulad s předpisy) na adrese dell.com/regulatory_compliance.

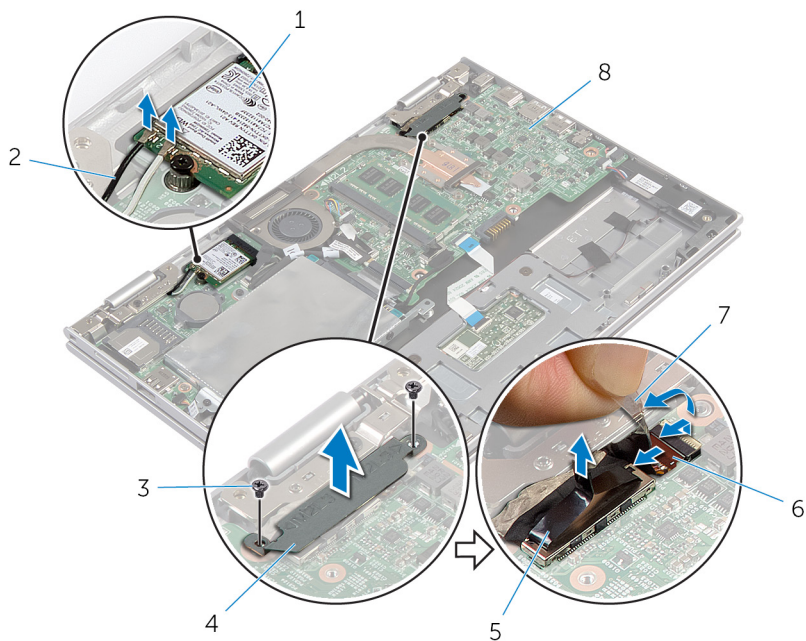
Přípravné kroky

- 1 Sejměte [spodní kryt](#).
- 2 Vyjměte [baterii](#).

Postup

- 1 Odpojte anténní kabely od bezdrátové karty.
- 2 Odstraňte šrouby, které připevňují držák kabelu displeje k základní desce.
- 3 Vyjměte držák kabelu displeje ze systémové desky.
- 4 Odpojte kabel displeje od základní desky pomocí poutka.
- 5 Sloupněte lepicí pásku, abyste získali přístup ke kabelu desky tlačítka Windows

- 6 Zvedněte západku konektoru a odpojte kabel desky tlačítka Windows.



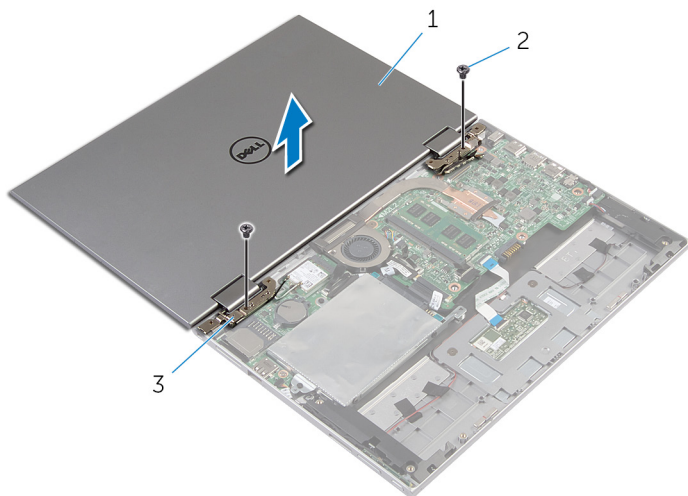
- | | | | |
|---|------------------|---|------------------------------|
| 1 | bezdrátová karta | 2 | anténní kabely (2) |
| 3 | šrouby (2) | 4 | držák kabelu displeje |
| 5 | kabel displeje | 6 | kabel desky tlačítka Windows |
| 7 | lepicí páska | 8 | základní desku. |

- 7 Otočte počítač vzhůru nohama a otevřete displej, co nejvíce je to možné.

⚠ VÝSTRAHA: Položte počítač na měkký a čistý povrch, abyste zabránili poškrábání displeje.

- 8 Položte počítač čelem dolů na plochý povrch.
- 9 Našroubujte šrouby, které připevňují sestavu displeje k sestavě opěrky rukou a klávesnice.

10 Zvedněte sestavu displeje z opěrky rukou a sestavy klávesnice.




1 sestava displeje


2 šrouby (2)

3 závěsy displeje (2)

Montáž sestavy displeje

 **VAROVÁNÍ:** Před manipulací uvnitř počítače si přečtěte bezpečnostní informace dodané s počítačem a postupujte podle kroků popsanych v části [Před manipulací uvnitř počítače](#). Po dokončení práce uvnitř počítače postupujte podle pokynů v části [Po dokončení práce uvnitř počítače](#). Další vzorové postupy naleznete na domovské stránce Regulatory Compliance (Soulad s předpisy) na adrese dell.com/regulatory_compliance.

Postup


 **VÝSTRAHA:** Položte počítač na měkký a čistý povrch, abyste zabránili poškrábání displeje.

- 1 Položte sestavu displeje na sestavu opěrky rukou a klávesnice.
- 2 Otvory pro šrouby na závěsech displeje zarovnejte s otvory pro šrouby na sestavě opěrky rukou a klávesnice.
- 3 Namontujte šrouby, které připevňují sestavu displeje k sestavě opěrky rukou a klávesnice.
- 4 Otočte počítač a zavřete displej.
- 5 Zasuňte konektor desky tlačítka Windows do západky konektoru na systémové desce a zatlačením na západku kabel upevněte.
- 6 Přilepte pásku ke kabelu desky tlačítka Windows.
- 7 Připojte kabel displeje k základní desce.
- 8 Zarovnejte otvory šroubů na držáku kabelu displeje s otvory šroubů na základní desce.
- 9 Našroubujte zpět šrouby, které připevňují držák kabelu displeje k základní desce.
- 10 Připojte anténní kabely k bezdrátové kartě.

Následné kroky

- 1 Vložte [baterii](#).
- 2 Nasaďte [spodní kryt](#).

Demontáž sestavy opěrky rukou a klávesnice

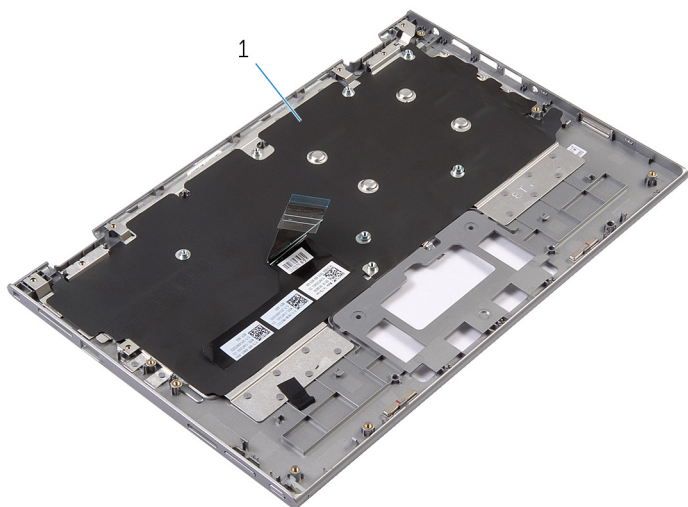
 **VAROVÁNÍ:** Před manipulací uvnitř počítače si přečtěte bezpečnostní informace dodané s počítačem a postupujte podle kroků popsaných v části [Před manipulací uvnitř počítače](#). Po dokončení práce uvnitř počítače postupujte podle pokynů v části [Po dokončení práce uvnitř počítače](#). Další vzorové postupy naleznete na domovské stránce Regulatory Compliance (Soulad s předpisy) na adrese dell.com/regulatory_compliance.

Přípravné kroky

- 1 Sejměte [spodní kryt](#).
- 2 Vyjměte [baterii](#).
- 3 Postupujte podle postupu od kroku 1 po krok 3 v části „Vyjmutí [pevného disku](#)“.
- 4 Demontujte [desku I/O](#).
- 5 Vyjměte [reproduktory](#).
- 6 Demontujte [sestavu displeje](#).
- 7 Demontujte [port napájecího adaptéru](#).
- 8 Demontujte [základní desku](#).

Postup

Po provedení přípravných kroků nám zbývá sestava opěrky rukou a klávesnice.



1 sestava opěrky rukou
a klávesnice

2 šroub

Otočte sestavu opěrky rukou a klávesnice a nechte ji stranou.



1 sestava opěrky rukou
a klávesnice

Výměna sestavy opěrky rukou a klávesnice



VAROVÁNÍ: Před manipulací uvnitř počítače si přečtěte bezpečnostní informace dodané s počítačem a postupujte podle kroků popsaných v části [Před manipulací uvnitř počítače](#). Po dokončení práce uvnitř počítače postupujte podle pokynů v části [Po dokončení práce uvnitř počítače](#). Další vzorové postupy naleznete na domovské stránce Regulatory Compliance (Soulad s předpisy) na adrese dell.com/regulatory_compliance.

Postup

Položte sestavu opěrky rukou a klávesnice na rovný povrch klávesnic směrem dolů.

Následné kroky

- 1 Vložte [základní desku](#).
- 2 Nainstalujte [port napájecího adaptéru](#).
- 3 Nasaďte [sestavu displeje](#) zpět.
- 4 Namontujte [reproduktory](#).
- 5 Namontujte [desku I/O](#).
- 6 Postupujte podle postupu od kroku 3 po krok 5 v části výměna [pevného disku](#).
- 7 Vložte [baterii](#).
- 8 Nasaďte [spodní kryt](#).

Vyjmutí zadního krytu displeje a sestavy antény



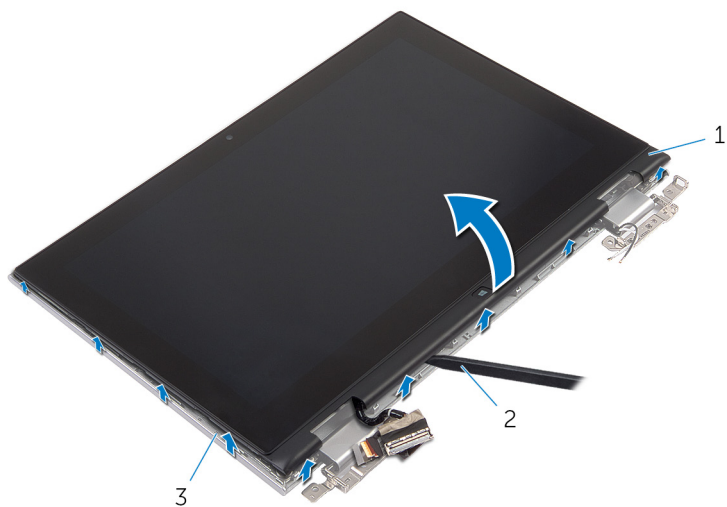
VAROVÁNÍ: Před manipulací uvnitř počítače si přečtěte bezpečnostní informace dodané s počítačem a postupujte podle kroků popsaných v části [Před manipulací uvnitř počítače](#). Po dokončení práce uvnitř počítače postupujte podle pokynů v části [Po dokončení práce uvnitř počítače](#). Další vzorové postupy naleznete na domovské stránce Regulatory Compliance (Soulad s předpisy) na adrese dell.com/regulatory_compliance.

Přípravné kroky

- 1 Sejměte [spodní kryt](#).
- 2 Vyměňte [baterii](#).
- 3 Demontujte [sestavu displeje](#).

Postup


Pomocí plastové jehly vypáče sestavu panelu displeje ze zadního krytu displeje a sestavy antény.



- 1 sestava panelu displeje
- 3 zadní kryt displeje a sestava antény

- 2 plastová jehla

Montáž zadního krytu displeje a sestavy antény

 **VAROVÁNÍ:** Před manipulací uvnitř počítače si přečtěte bezpečnostní informace dodané s počítačem a postupujte podle kroků popsaných v části [Před manipulací uvnitř počítače](#). Po dokončení práce uvnitř počítače postupujte podle pokynů v části [Po dokončení práce uvnitř počítače](#). Další vzorové postupy naleznete na domovské stránce Regulatory Compliance (Soulad s předpisy) na adrese dell.com/regulatory_compliance.


Postup

Vyrovnejte sestavu panelu displeje se zadním krytem displeje a sestavou antény a opatrně zasuňte zadní kryt displeje a sestavu displeje na místo.

Následné kroky

- 1 Nasadte [sestavu displeje](#) zpět.
- 2 Vložte [baterii](#).
- 3 Nasadte [spodní kryt](#).

Demontáž závěsů displeje

 **VAROVÁNÍ:** Před manipulací uvnitř počítače si přečtěte bezpečnostní informace dodané s počítačem a postupujte podle kroků popsaných v části [Před manipulací uvnitř počítače](#). Po dokončení práce uvnitř počítače postupujte podle pokynů v části [Po dokončení práce uvnitř počítače](#). Další vzorové postupy naleznete na domovské stránce Regulatory Compliance (Soulad s předpisy) na adrese dell.com/regulatory_compliance.

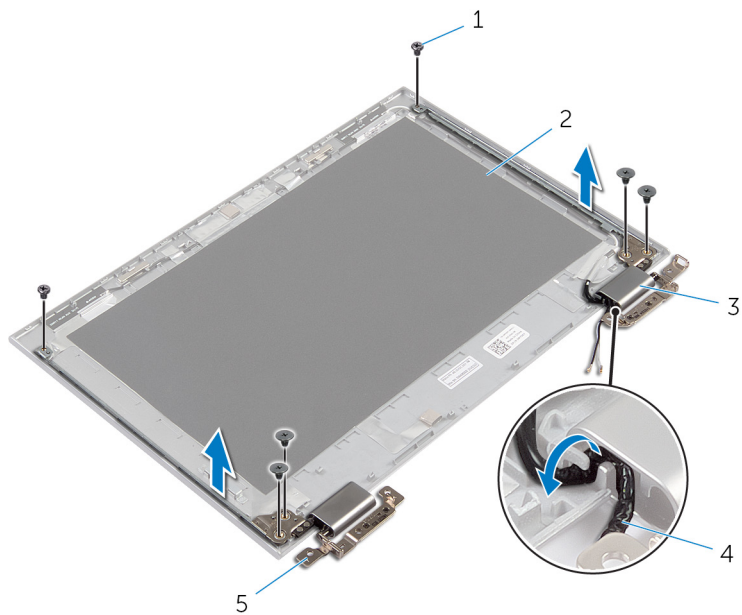
Přípravné kroky

- 1 Sejměte [spodní kryt](#).
- 2 Vyjměte [baterii](#).
- 3 Demontujte [sestavu displeje](#).
- 4 Vyjměte [zadní kryt displeje a sestavu antény](#).

Postup

- 1 Vyjměte kabely antény z vodička na krytu závěsu
- 2 Odstraňte šrouby, které upevňují závěsy displeje k zadnímu krytu displeje a sestavě antény.

3 Zvedněte závěsy displeje ze zadního krytu displeje a sestavy antény.



1 šrouby (6)


2 zadní kryt displeje
a sestava antény

3 kryty závěsů (2)

4 anténní kabely (2)

5 závěsy (2)

Montáž závěsů displeje

 **VAROVÁNÍ:** Před manipulací uvnitř počítače si přečtěte bezpečnostní informace dodané s počítačem a postupujte podle kroků popsaných v části [Před manipulací uvnitř počítače](#). Po dokončení práce uvnitř počítače postupujte podle pokynů v části [Po dokončení práce uvnitř počítače](#). Další vzorové postupy naleznete na domovské stránce Regulatory Compliance (Soulad s předpisy) na adrese dell.com/regulatory_compliance.


Postup

- 1 Zarovnejte otvory pro šrouby v závěsech displeje s otvory pro šrouby v zadním krytu displeje a sestavě antény.
- 2 Zašroubujte šrouby, které připevňují závěsy displeje k zadnímu krytu displeje a sestavě displeje.
- 3 Protáhněte kabely antény vodičky na krytu závěsu a upevněte je na místo.

Následné kroky

- 1 Namontujte [zadní kryt displeje a sestavu antény](#).
- 2 Nasadte [sestavu displeje](#) zpět.
- 3 Vložte [baterii](#).
- 4 Nasadte [spodní kryt](#).

Demontáž kamery

 **VAROVÁNÍ:** Před manipulací uvnitř počítače si přečtěte bezpečnostní informace dodané s počítačem a postupujte podle kroků popsaných v části [Před manipulací uvnitř počítače](#). Po dokončení práce uvnitř počítače postupujte podle pokynů v části [Po dokončení práce uvnitř počítače](#). Další vzorové postupy naleznete na domovské stránce Regulatory Compliance (Soulad s předpisy) na adrese dell.com/regulatory_compliance.

Přípravné kroky

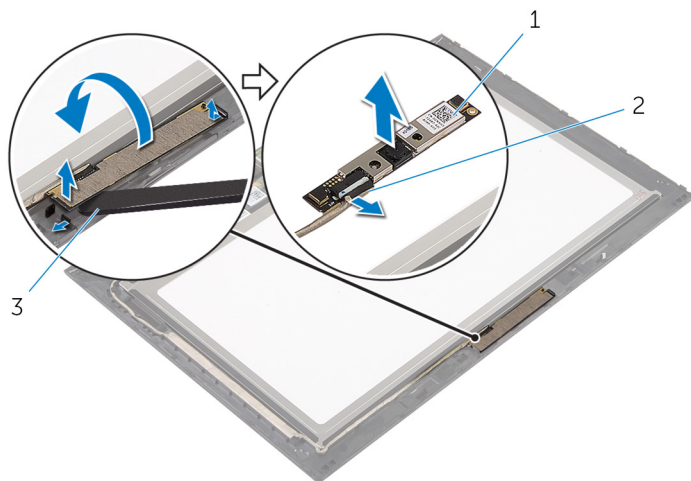
- 1 Sejměte [spodní kryt](#).
- 2 Vyjměte [baterii](#).
- 3 Demontujte [sestavu displeje](#).
- 4 Vyjměte [zadní kryt displeje a sestavu antény](#).

Postup

 **VÝSTRAHA:** Položte sestavu panelu displeje na rovný, měkký a čistý povrch, abyste zabránili poškrábání displeje.

- 1 Položte sestavu panelu displeje čelem dolů na rovný povrch.
- 2 Pomocí plastové jehly vypáčte modul kamery z krytu displeje.

3 Otočte modul kamery a odpojte kabel kamery z modulu kamery.



1 kamera

2 Kabel kamery

3 plastová jehla

Výměna kamery



VAROVÁNÍ: Před manipulací uvnitř počítače si přečtěte bezpečnostní informace dodané s počítačem a postupujte podle kroků popsaných v části [Před manipulací uvnitř počítače](#). Po dokončení práce uvnitř počítače postupujte podle pokynů v části [Po dokončení práce uvnitř počítače](#). Další vzorové postupy naleznete na domovské stránce Regulatory Compliance (Soulad s předpisy) na adrese dell.com/regulatory_compliance.


Postup

- 1 Připojte kabel k modulu kamery.
- 2 Pomocí zarovnávacího výčnělku položte modul kamery na okraj displeje a zasuňte ho na místo.

Následné kroky

- 1 Namontujte [zadní kryt displeje a sestavu antény](#).
- 2 Nasadte [sestavu displeje](#) zpět.
- 3 Vložte [baterii](#).
- 4 Nasadte [spodní kryt](#).

Demontáž desky tlačítka Windows

 **VAROVÁNÍ:** Před manipulací uvnitř počítače si přečtěte bezpečnostní informace dodané s počítačem a postupujte podle kroků popsaných v části [Před manipulací uvnitř počítače](#). Po dokončení práce uvnitř počítače postupujte podle pokynů v části [Po dokončení práce uvnitř počítače](#). Další vzorové postupy naleznete na domovské stránce Regulatory Compliance (Soulad s předpisy) na adrese dell.com/regulatory_compliance.

Přípravné kroky

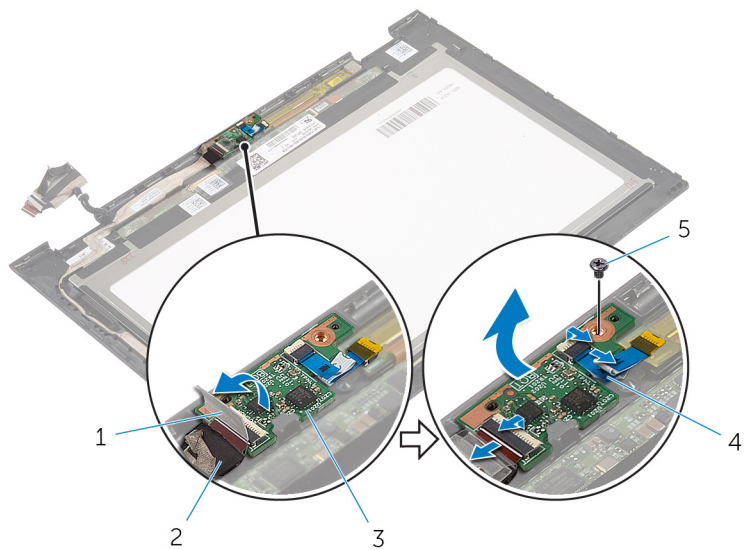
- 1 Sejměte [spodní kryt](#).
- 2 Vyjměte [baterii](#).
- 3 Demontujte [sestavu displeje](#).
- 4 Vyjměte [zadní kryt displeje a sestavu antény](#).

Postup

 **VÝSTRAHA:** Položte sestavu panelu displeje na rovný, měkký a čistý povrch, abyste zabránili poškrábání displeje.

- 1 Položte sestavu panelu displeje čelem dolů na rovný povrch.
- 2 Sloupněte lepicí pásku, abyste získali přístup ke kabelu desky tlačítka Windows.
- 3 Zvedněte západky konektoru a odpojte kabel desky tlačítka Windows a kabel dotykové desky od desky tlačítka Windows.
- 4 Vyšroubujte šroub, který připevňuje desku tlačítka Windows ke krytu displeje.

5 Desku tlačítka Windows zvedněte z krytu displeje.



1 lepicí páska

3 deska tlačítka Windows

5 šroub

2 kabel desky tlačítka Windows

4 kabel dotykové desky

Výměna desky tlačítka Windows



VAROVÁNÍ: Před manipulací uvnitř počítače si přečtěte bezpečnostní informace dodané s počítačem a postupujte podle kroků popsaných v části [Před manipulací uvnitř počítače](#). Po dokončení práce uvnitř počítače postupujte podle pokynů v části [Po dokončení práce uvnitř počítače](#). Další vzorové postupy naleznete na domovské stránce Regulatory Compliance (Soulad s předpisy) na adrese dell.com/regulatory_compliance.

Postup

- 1 Zarovnejte otvor šroubu na sestavě tlačítka Windows s otvorem šroubu na krytu displeje.
- 2 Namontujte šroub, který připevňuje desku tlačítka Windows ke krytu displeje.
- 3 Zasuňte kabel desky tlačítka Windows a kable dotykové desky do konektorů na desce tlačítka Windows a šrouby zajistěte zatlačením na západky.
- 4 Připevněte lepicí pásku ke konektoru na desce tlačítka Windows, a kabel tak zajistěte.
- 5 Otočte sestavu panelu displeje.

Následné kroky

- 1 Namontujte [zadní kryt displeje a sestavu antény](#).
- 2 Nasaďte [sestavu displeje](#) zpět.
- 3 Vložte [baterii](#).
- 4 Nasaďte [spodní kryt](#).

Vyjmutí kabelu displeje



VAROVÁNÍ: Před manipulací uvnitř počítače si přečtěte bezpečnostní informace dodané s počítačem a postupujte podle kroků popsaných v části [Před manipulací uvnitř počítače](#). Po dokončení práce uvnitř počítače postupujte podle pokynů v části [Po dokončení práce uvnitř počítače](#). Další vzorové postupy naleznete na domovské stránce Regulatory Compliance (Soulad s předpisy) na adrese dell.com/regulatory_compliance.

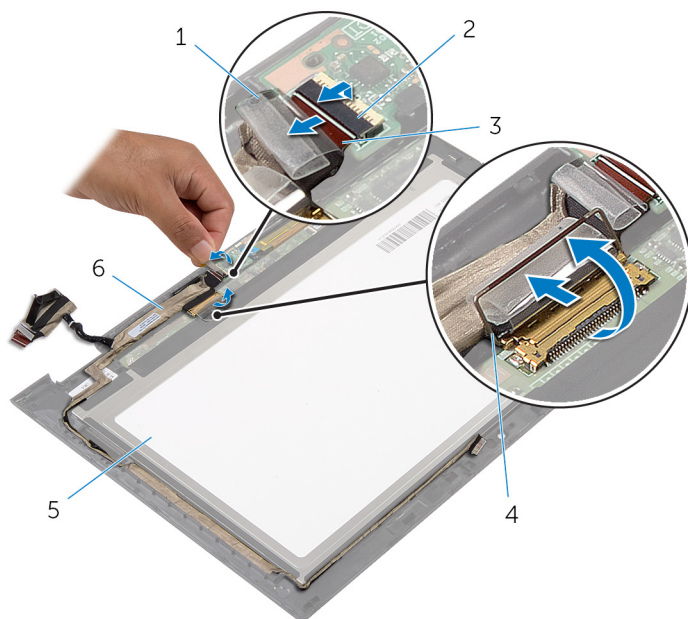
Přípravné kroky

- 1 Sejměte [spodní kryt](#).
- 2 Vyjměte [baterii](#).
- 3 Demontujte [sestavu displeje](#).
- 4 Vyjměte [zadní kryt displeje a sestavu antény](#).
- 5 Demontujte [kameru](#).

Postup

- 1 Sloupněte lepicí pásku, abyste získali přístup ke kabelu desky tlačítka Windows.
- 2 Zvedněte západku konektoru a odpojte kabel desky tlačítka Windows z desky tlačítka Windows.

3 Zvedněte západku konektoru a odpojte kabel displeje od dotykové desky.



1 lepicí páska

2 západka konektoru kabelu desky tlačítka Windows

3 kabel desky tlačítka Windows

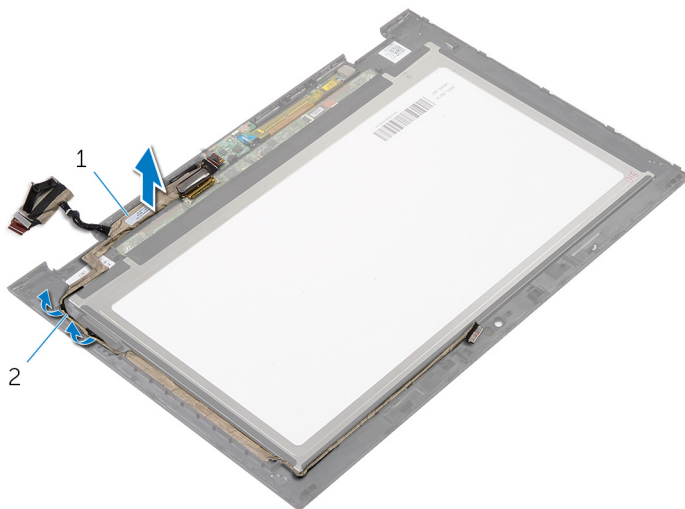
4 západka konektoru kabelu displeje

5 panel displeje.

6 kabel displeje

4 Prohlédněte si vedení kabelu reproduktorů a odstraňte kabel z vodiček na základně panelu displeje.

5 Zvedněte kabel displeje z panelu.



1 kabel displeje

2 vodítka

Výměna kabelu displeje



VAROVÁNÍ: Před manipulací uvnitř počítače si přečtěte bezpečnostní informace dodané s počítačem a postupujte podle kroků popsaných v části [Před manipulací uvnitř počítače](#). Po dokončení práce uvnitř počítače postupujte podle pokynů v části [Po dokončení práce uvnitř počítače](#). Další vzorové postupy naleznete na domovské stránce Regulatory Compliance (Soulad s předpisy) na adrese dell.com/regulatory_compliance.

Postup


- 1 Zavedte kabel displeje do vodiček na krytu displeje.
- 2 Zasuňte kabel displeje do konektoru na dotykové desce, zatlačte na západku a zajistěte kabel.
- 3 Zasuňte kabel panelu klávesy Windows do konektoru na desce tlačítka Windows a zajistěte jej zatlačením na západku konektoru.
- 4 Přetáhněte lepicí pásku přes konektor desky tlačítka Windows.

Následné kroky

- 1 Namontujte [zadní kryt displeje a sestavu antény](#).
- 2 Nasadte [sestavu displeje](#) zpět.
- 3 Namontujte [kameru](#).
- 4 Vložte [baterii](#).
- 5 Nasadte [spodní kryt](#).

Aktualizace systému BIOS

Aktualizaci systému BIOS je vhodné provést v případě, že je k dispozici jeho nová verze, nebo v případě výměny systémové desky. Postup aktualizace systému BIOS:

- 1 Zapněte počítač.
- 2 Přejděte na web **dell.com/support**.
- 3 Pokud máte k dispozici výrobní číslo počítače, zadejte výrobní číslo počítače a klikněte na tlačítko **Odeslat**.
Pokud nemáte k dispozici výrobní číslo počítače (Service Tag), klikněte na možnost **Automaticky zjistit můj produkt** a umožněte tak automatické rozpoznání výrobního čísla počítače.
 **POZNÁMKA:** Pokud nelze rozpoznat servisní štítek počítače automaticky, vyberte svůj produkt z kategorií produktů.
- 4 Klikněte na položku **Získat ovladače a položky ke stažení**.
- 5 Klikněte na možnost **Zobrazit všechny disky**.
- 6 V rozevíracím poli **Operační systém** vyberte operační systém nainstalovaný do počítače.
- 7 Klepněte na možnost **BIOS**.
- 8 Klikněte na odkaz **Stahování souboru** a stáhněte si nejnovější verzi systému BIOS pro váš počítač.
- 9 Na další stránce vyberte možnost **Stahování jednoho souboru** a klikněte na tlačítko **Pokračovat**.
- 10 Uložte soubor a po dokončení stahování přejděte do složky, kam jste uložili soubor s aktualizací systému BIOS.
- 11 Dvakrát klikněte na ikonu souboru s aktualizací systému BIOS a postupujte podle pokynů na obrazovce.

Pomoc a kontakt na společnost Dell



Zdroje samostatné pomoci

Informace a nápovědu k produktům a službám Dell můžete získat v těchto zdrojích samostatné pomoci.

Informace o samostatné pomoci	Možnosti samostatné pomoci
Přístup k nápovědě systému Windows	Windows 8/8.1 — Otevřete ovládací panel Hledat, zadejte do vyhledávacího pole výraz Nápověda a podpora a stiskněte klávesu <Enter>. Windows 7 — Klikněte na možnost Start → Nápověda a podpora .
Informace o produktech a službách společnosti Dell	Viz web dell.com
Informace o řešení potíží, uživatelské příručky, pokyny nastavení, technické údaje produktu, blogy technické nápovědy, ovladače, aktualizace softwaru atd.	Viz web dell.com/support
Informace o systému Microsoft Windows 8	Viz web dell.com/windows8
Informace o systému Microsoft Windows 7	Klikněte na možnost Start → Všechny programy → Dokumentace nápovědy Dell
Informace o operačním systému, nastavení a používání počítače, zálohování dat, diagnostice atd.	Viz část <i>Me and My Dell</i> na webu dell.com/support/manuals .

Kontaktování společnosti Dell

Informace o kontaktování společnosti Dell ohledně prodeje, technické podpory a záležitostí týkajících se zákaznických služeb naleznete na webu **dell.com/contactdell**.

-  **POZNÁMKA:** Dostupnost se liší v závislosti na zemi a produktu a některé služby nemusí být ve vaší zemi k dispozici.
-  **POZNÁMKA:** Pokud nemáte aktivní internetové připojení, můžete najít kontaktní informace na nákupní faktuře, balicím seznamu, účtence nebo v katalogu produktů společnosti Dell.